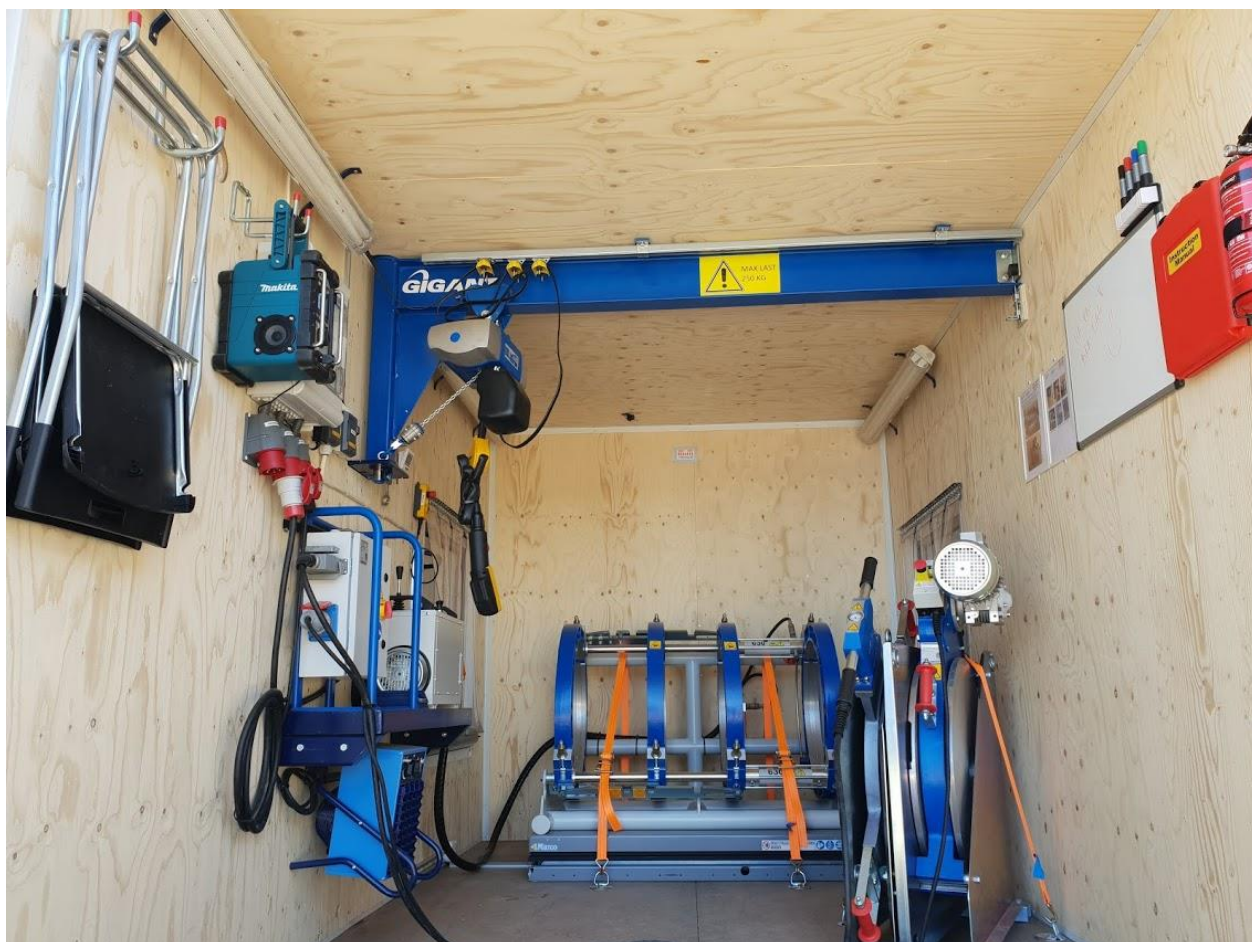


Nyckelfärdig stumsvetscontainer GF630

Utformningen är framtagen i nära samarbete med experter på stumsvetsning, varje detalj i containern är anpassad för att underlätta jobbet ute i fält.



Container 20 fot, sjöfartsstandard i golv, balkar, plåt och hörnstolpar:
Yttermått container: L: 6058 mm, B: 2438 mm, H: 2591 mm

- Svets GF630 inkl spännbackar 315,355,400,450,500 & 560mm.
- Förvaring av spännbackar i förrådsdel
- Väggsvingkran med telfer och åkvagn (250kg).
- Lyftbord (1350x800mm), lyftkapacitet 1000kg.
- Avlastningsrullar.
- Två st luckor (1000x1000mm) för in och utmatning av rör.
- Hål med gummiläpp för kabelgenomföring.
- Isolerad med 35mm cellplast & 12mm plywood i väggar och tak.
- Elcentral, fast monterade uttag samt 3st lysrörsarmaturer. (Matning 32A)
- Värmebläkt, El-björn 3kW.

M&M I Fröland AB
Hantverksvägen 16
861 36 Timrå

Tel: 070-5865504
Email: info@mmfroland.se
org nr: 556991-0689



- Brandsläckare, pulver 2 kg.
- Plastbarder (förhindrar kallras från luckor).
- Ställning hydraulaggregat (frigör utrymme i containern samt förbättrar arbetsmiljön)
- Dokumentlåda (Förvaring av manualer och dokument)
- 2 st fällstolar med väggfäste.
- Dörrhandtag för att stänga porten inifrån.
- Svetsbord, upphöjd yta för svets, förbättrar arbetsmiljön.
- Verktyg (sexkantsmejsel & ringnyckel).
- Stereo/Radio.

Option:

- Elverk

Övriga villkor:

Hysesvillkor: SRAH03 med tillägg.

Betalningsvillkor: 30 dagar netto.

Frakt tillkommer från vår depå i Timrå.

Utöver angivna priser tillkommer gällande mervärdesskatt, 25 %.



M&M I Fröland AB
Hantverkarsvägen 16
861 36 Timrå

Tel: 070-5865504
Email: info@mmfroland.se
org nr: 556991-0689

